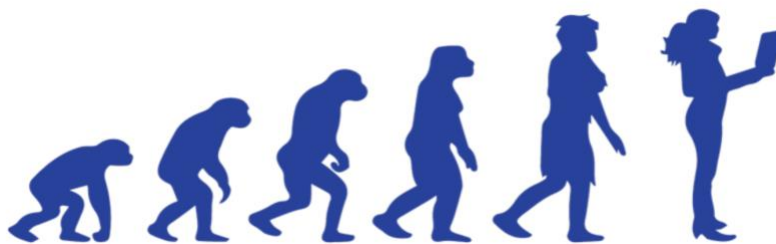


# Je me connecte à « La force des femmes »



## Je viens au Centre de ressources numériques de l'Observatoire de la parité et de l'égalité F/H (OPE)

**C'est quoi ?** Un cyber café, un cyber lieu, une maison **digit@le** des femmes et jeunes filles, un espace ouvert de coworking où :

- ◆ je viens discuter, boire un café/thé avec l'équipe, d'autres femmes, d'autres jeunes-filles
- ◆ j'utilise une connexion WIFI **gratuite**.
- ◆ je rencontre des animateurs-trices , des coaches pour :
  - m'accompagner, me conseiller dans mes recherches sur Internet,
  - m' aider à écrire un CV, une lettre de motivation, etc.
  - découvrir des applications les plus utiles sur mon Android/smartphone
  - utiliser WhatsApp efficacement et intelligemment
  - me former grâce à des cours en ligne et des tutoriels gratuits,
  - faciliter certaines démarches administratives
  - etc.
- ◆ je participe à des animations et formations sur différentes thématiques (la parité, l'égalité F/H, la masculinité positive, les violences basées sur le genre, les stéréotypes sexistes, la démocratie participative, etc.)
- ◆ je suis orienté vers des sites web et des services qui me proposent la meilleure prise en charge en fonction de mes questions relatives à la sexualité
- ◆ j'améliore mon anglais en participant à une table de conversation
- ◆ j'imprime, je scanne un document, à prix coûtant.
- ◆ je propose une animation, je partage un talent, je développe un projet,
- ◆ etc..

**Nos compétences et nos mots clés** : \* Créativité \* Partage \* Écoute \* Parité \* Orienté solution \* Travail en équipe \* Renforcement des capacités \* Egalité F/H \* Informatique \* Numérique \* Convivialité \* Capacité à gérer des projets \* Motivation \* Empathie \* Altruisme \* Volontariat \* Résilience \* Autonomie \* Genre \* VS&BG \* Bénévolat \*

**Nous sommes présents pour vous accueillir** du lundi - vendredi de 14 à 20 h., le samedi de 10 à 14 h. au  
**Centre de ressources numériques**

**Situé à l'Observatoire de la parité et de l'égalité F/H ,**

à proximité de l'hôtel Horizon, dans la rue de la concession de l'église anglicane (qui suit celle au bas du collège Alfajiri, derrière la paroisse Saint Pierre Claver), en diagonale du Karibu Café.

**Accès** : Marché de Nguba > En face, rue vers l'Hôtel Horizon > 1<sup>ère</sup> rue à gauche après l'église anglicane > 3<sup>ème</sup> portail à gauche.

